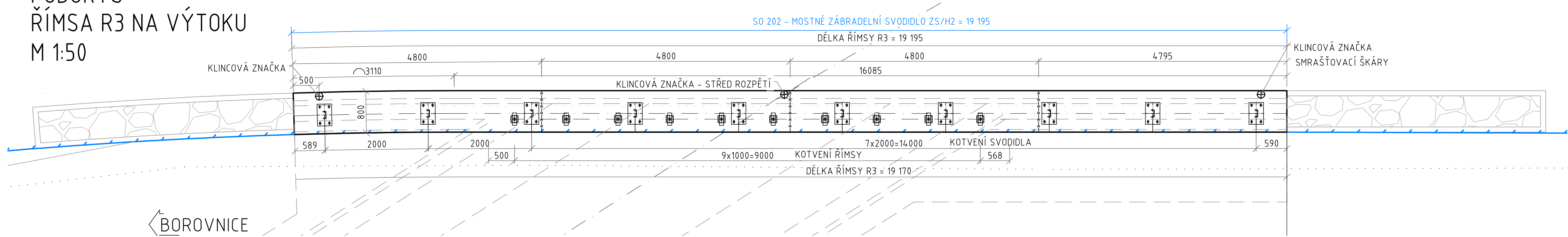
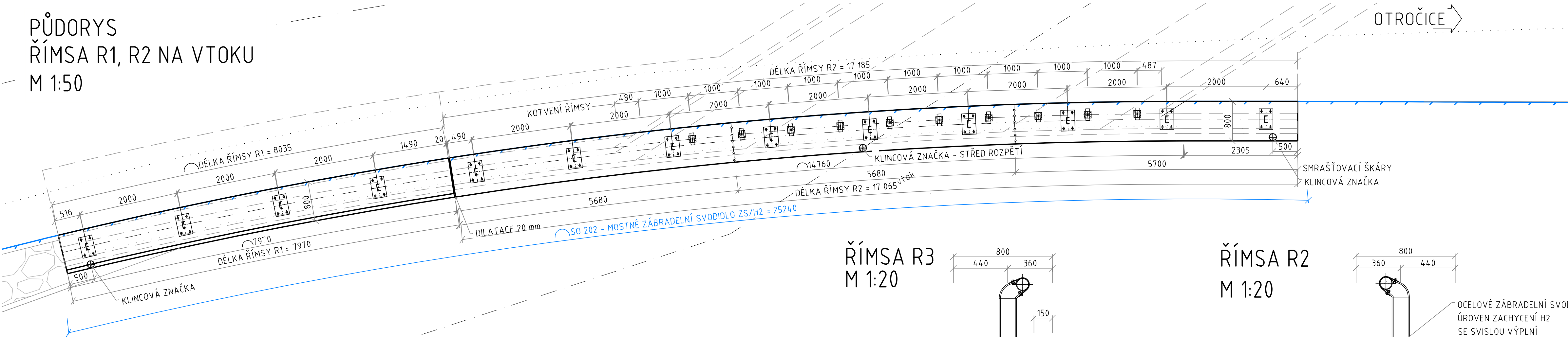


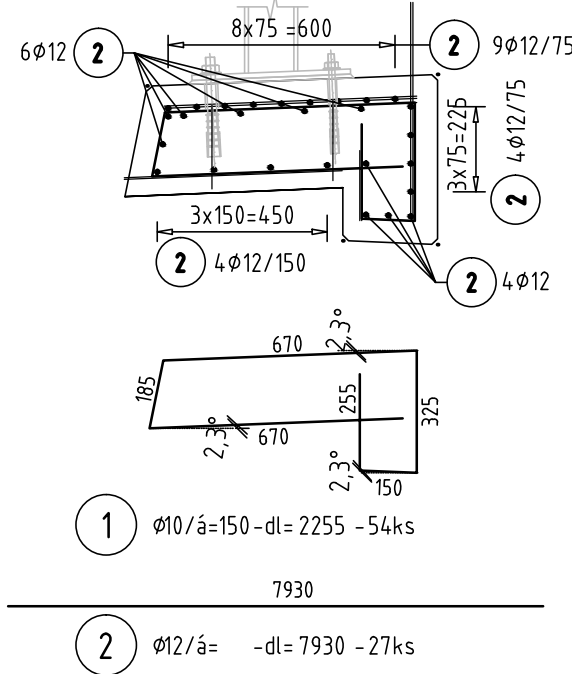
PŮDORYS
ŘÍMSA R3 NA VÝTOKU
M 1:50



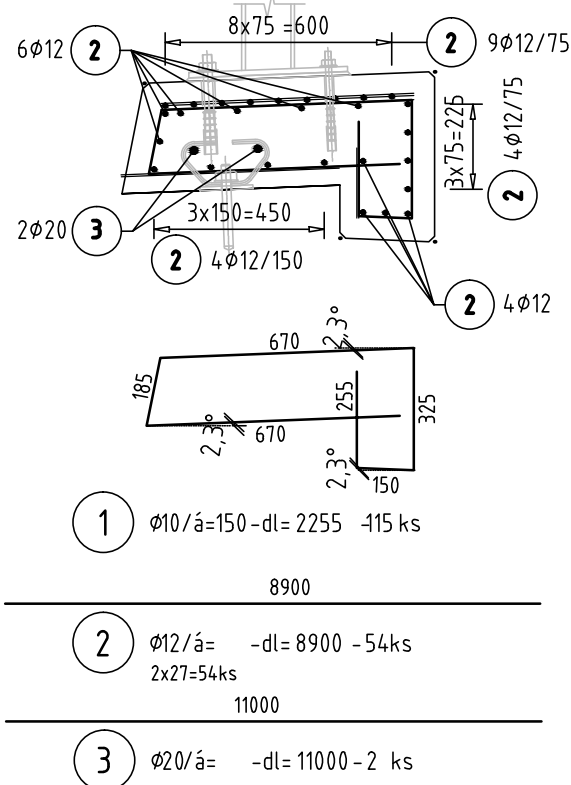
PŮDORYS
ŘÍMSA R1, R2 NA VTOKU
M 1:50



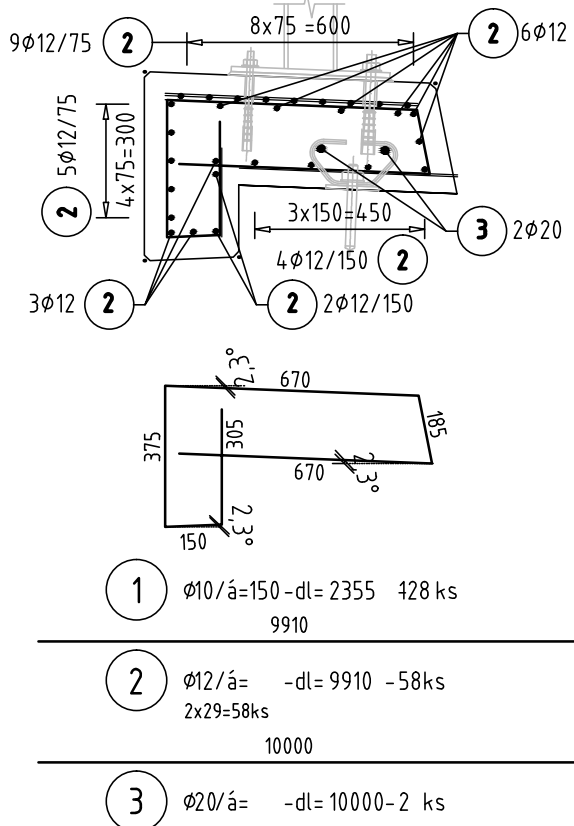
VÝZTUŽ ŘÍMSY R1
M 1:20



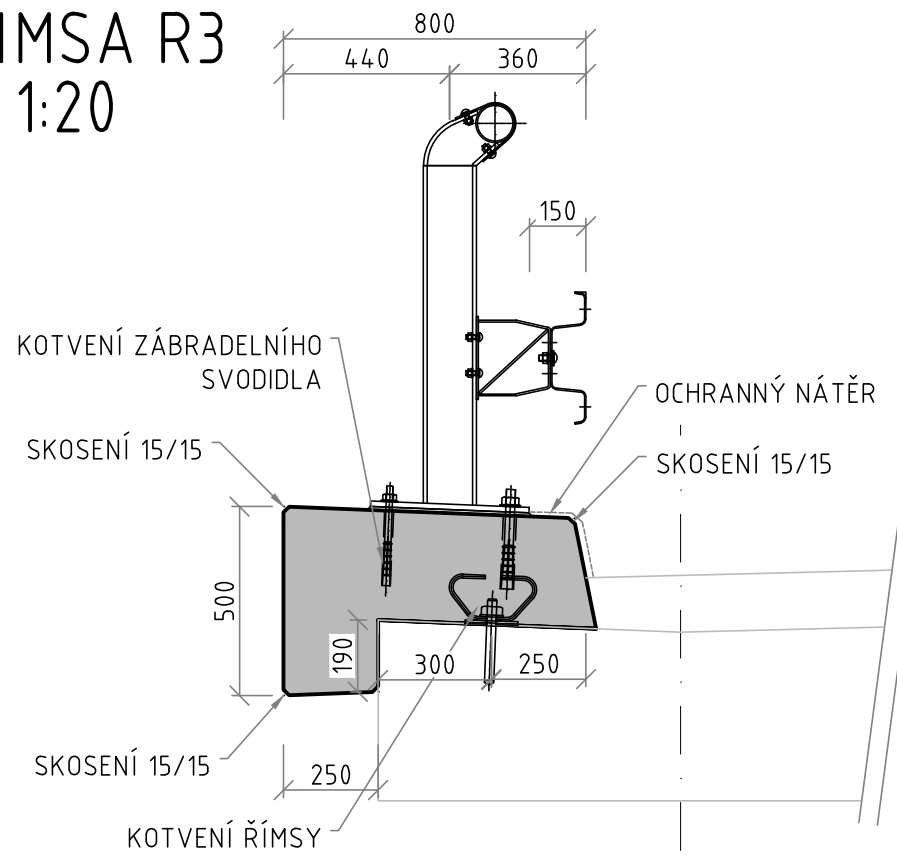
VÝZTUŽ ŘÍMSY R2
M 1:20



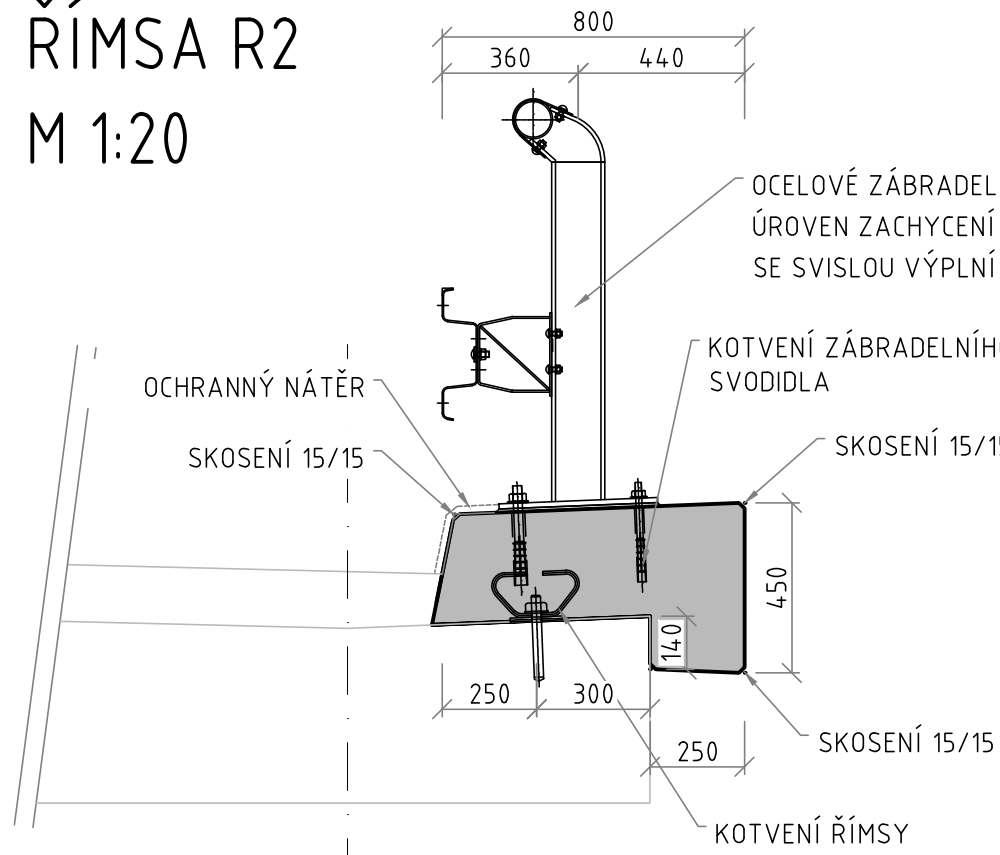
VÝZTUŽ ŘÍMSY R3
M 1:20



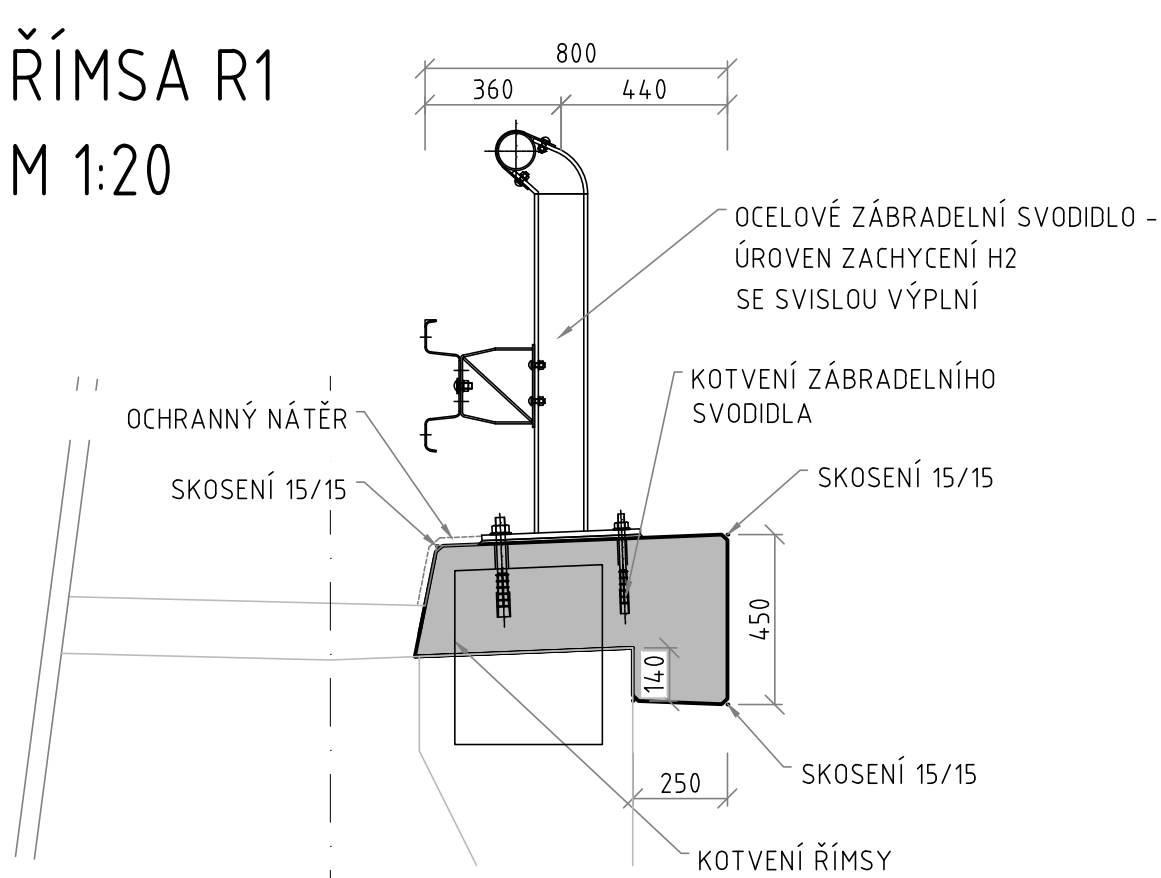
ŘÍMSA R3
M 1:20



ŘÍMSA R2
M 1:20



ŘÍMSA R1
M 1:20



OZN.	ø [mm]	DÉLKA 1 KS [m]	KS	DÉLKA DLE ø [m]				
				ø6	ø8	ø10	ø12	ø20
1	10	2,36	128			301,44		
2	12	9,91	58				574,49	
3	20	10,00	2					20,00
SPOLU				m	0	0	301,44	574,49
				kg/m	0,222	0,395	0,617	0,889
				kg	0	0	185,988	510,7216
HMOTNOST SPOLU 1 ŘÍMSA							746,09	
HMOTNOST SPOLU				1			746,09	

OZN.	ø [mm]	DÉLKA 1 KS [m]	KS	DÉLKA DLE ø [m]				
				ø6	ø8	ø10	ø12	ø20
1	10	2,26	115			259,33		
2	12	8,90	54				480,47	
3	20	11,00	2					22,00
SPOLU				m	0	0,00	259,33	480,465
				kg/m	0,222	0,395	0,617	0,889
				kg	0	0	160,004	427,1334
HMOTNOST SPOLU 1 ŘÍMSA							641,45	
HMOTNOST SPOLU				1			641,45	

OZN.	ø [mm]	DÉLKA 1 KS [m]	KS	DÉLKA DLE ø [m]			
				ø6	ø8	ø10	ø12
1	10	2,26	54				
2	12	7,93	27				121,77
SPOLU				m	0	0	121,77
				kg/m	0,222	0,395	0,617
				kg	0	0	75,13
HMOTNOST SPOLU 1 ŘÍMSA							265,36
HMOTNOST SPOLU				1			265,36

POUŽITÝ MATERIÁL

ŘÍMSY	C 30/37 XC4, XD3, XF4 (CZ)-CI 0,4-Dmax22-S3
BETONÁŘSKA OCEL	B 500 B

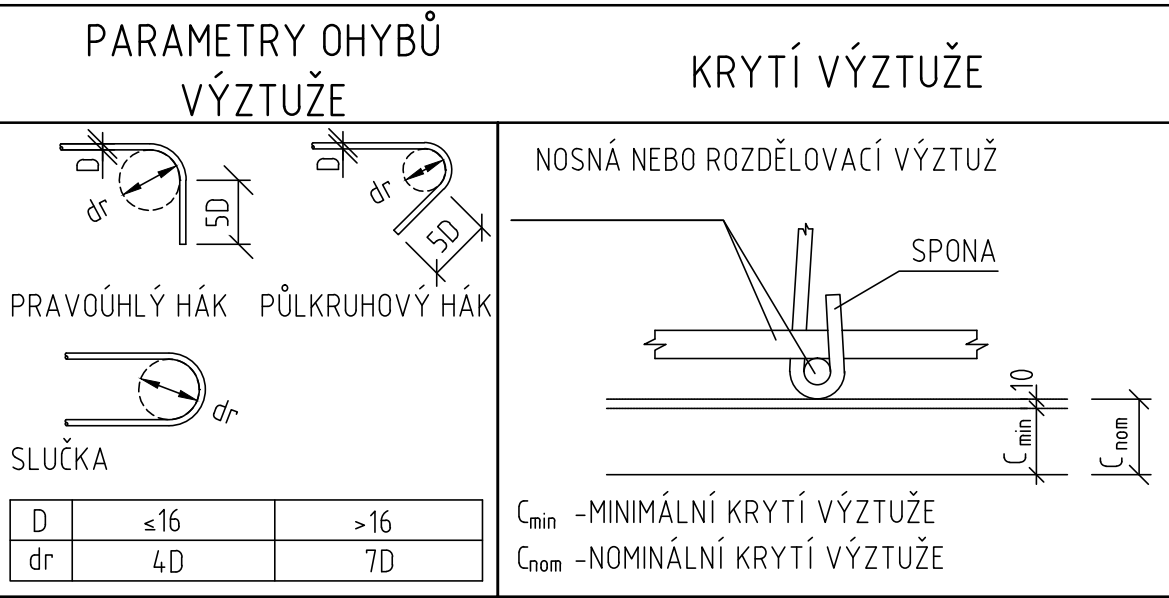
OZNAČENÍ BETONŮ JE V SMYSLU ČSN EN 206

KRYTÍ VÝZTUŽE

Cmin/Cnom	45/55 mm
Cmin/Cnom - Spodní hrana	35/45 mm

POZNÁMKY

- GEOMETRICKÉ TOLERANCE - 1 - DLE ČSN EN 13670
- VŠECHNY VIDITELNÉ HRANY BUDOU ZRAZENY 3-HR. LIŠTOU 15/15
- OŠETŘENÍ A OCHRANA BETONOVÝCH POVRCHŮ V ČASE REALIZACE REALIZOVAT DLE ČSN EN 13670
- KRYTÍ VÝZTUŽE BUDE PROVEDENO POMOCÍ BETONOVÝCH DISTANČNÍCH KROUŽKŮ
- U ROZKRESLENÍ VÝZTUŽE JSOU KÓTOVÁNY VNĚJŠÍ ROZMĚRY JEDNOTLIVÝCH ÚSEKŮ SE ZAOKROUHLINĚM NA 5 mm
- STYKOVÁNÍ VÝZTUŽE NUTNO PROSTŘÍDAT
- KONSTRUKČNÍ ZÁSADY, KOTEVNÉ DÉLKY A PŘESAHY JSOU UVAŽOVANÉ DLE ČSN EN 1992
- HÁKY SPON JSOU OVINUTÉ KOLEM VLOŽEK UMÍSTĚNÝCH VE VRSTVĚ VÝZTUŽE NEJBLIŽ K POVRCHU BETONU



03	...		
02	...		
01	...		
REVIZE	POPIS	DATUM	PODPIS

OBJEDNATEL	
KSÚS STŘEDOČESKÉHO KRAJE, PŘÍSPĚVKOVÁ ORGANIZACE ZBOROVSKÁ 11, 150 21 PRAHA 5	

SAGASTA s.r.o. SEKLO: NOVODVORSKÁ 1010/14, 142 00 PRAHA 4 IČ: 045 98 555 DIČ: CZ045 98 555				JTSK ČÍSLO SOUPRAVY
ODPOVĚDNÝ PROJEKTANT ING. VÍT HOZNOUR	VYPRACOVAL ING. LUCIA MIROSKYNOVÁ	KONTROLA ING. JANA BÄRTOVÄ, Ph.D.	HIP ING. JANA BÄRTOVÄ, Ph.D.	
OZNAČENÍ III/11220 BOROVNICE, MOSTY EV.Č. 11220-1 A 11220-2 SO 202 REKONSTRUKCE MOSTU EV. Č. 11220-2				ČÍSLO ZAKÁZKY 121 018 DOKUMENTACE PDPS MĚŘÍTKO 1:50 DATUM 12/2021 POČET FORMÁTŮ 10 A4
NÁZEV PŘÍLOHY VÝKRES TVARU A SCHÉMA BETON. VÝZTUŽE ŘÍMS				ČÁST D.7 ČÍSLO PŘÍLOHY 9
DOKUMENTACE LZE UŽÍVAT POJZE VE SMYSLU PŘÍSLUŠNÉ SMLOUVY O DÍLO. VNÍKRE, ČI JEHO ČÁST, MŮŽE BYT KOPÍROVÁN NEBO JINÝM ZPŮSOBEM ROZŠÍŘOVÁN POJZE PO PŘEDCHOZÍM SOUHLASÍ SAGASTA S.R.O.				